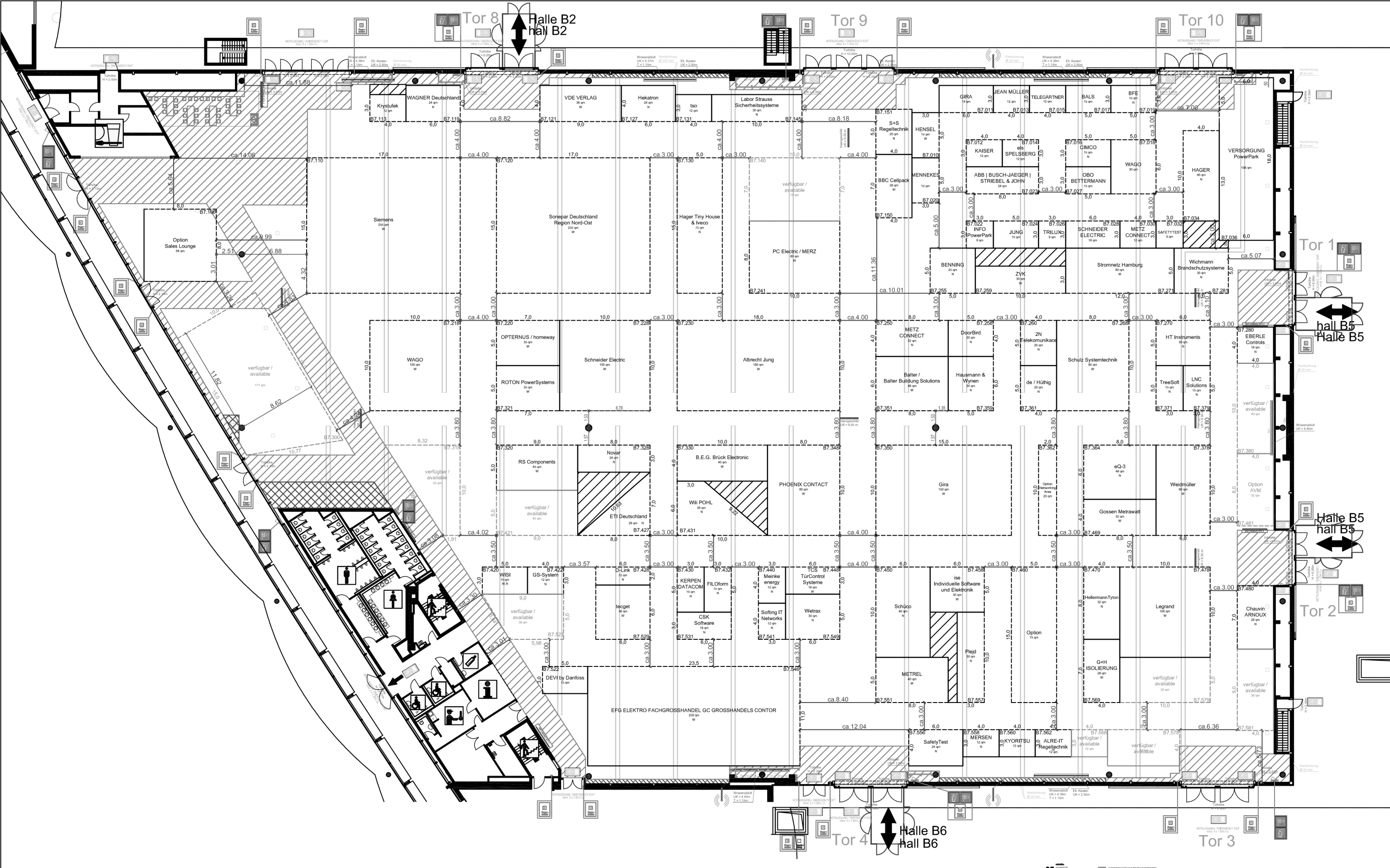


# GET Nord 2024, Halle B7 EG / hall B7 GF

Änderungen vorbehalten! Planstand: 17.07.2024



- HALLENSTÜTZE  
BUILDING SUPPORT
- FEUERMELDER  
FIRE ALARM
- FEUERLÖSCHERSCHAUCH  
FIRE EXTINGUISHER-HOSE
- ELEKTROANSCHLUSS / WASSER ZU- UND ABLAUF  
POWER CONNECTION / WATER CONNECTION
- ELEKTROVERTEILERKASTEN  
POWER JUNCTION BOX
- ABHÄNGEPUNKT  
SUSPENSION POINT
- Access point
- SCHRAFFIERTE FLÄCHEN NICHT BEBAUAR SICHERHEITSSZONE /  
CONSTRUCTION ON HATCHED AREAS NOT POSSIBLE
- SCHRAFFIERTE FLÄCHEN BEBAUAR, JEDOCH MIT EINSCHRÄNKUNGEN  
CONSTRUCTION ON HATCHED AREAS POSSIBLE, BUT SUBJECT TO  
RESTRICTIONS
- BEREICHUNG DURCH HMCT/IMA ERFORDERLICH  
APPROVAL BY HMCT/IMA NECESSARY
- INFORMATIONSBÜND  
INFORMATION BOARD
- TELEFONVERTEILERKASTEN  
TELEPHONE JUNCTION BOX
- DRUCKLUFT  
COMPRESSED AIR
- REVISIONSCHACHT  
INSPECTION CHAMBER



Tor 1  
Halle B5  
Halle B5

Halle B5  
hall B3  
Tor 2

Tor 4  
Halle B6  
hall B6

Tor 3

Tor 8  
Halle B2  
hall B2

Tor 9

Tor 10