

# GET NORD

Fachmesse Elektro, Sanitär, Heizung, Klima

HAMBURG  
19.–21.  
NOVEMBER  
2026

Hamburg · [get-nord.de](https://get-nord.de)



Seien Sie dabei!

## Wo die Branche die Zukunft trifft

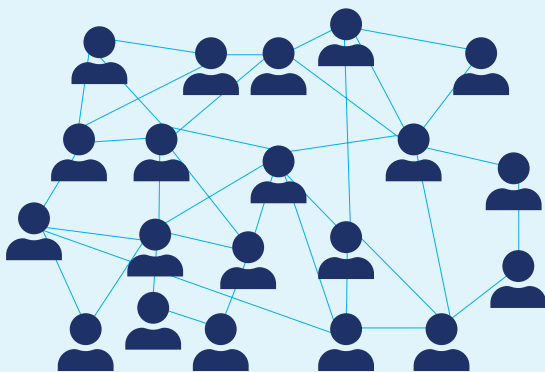
Die Leitmesse im Norden für die  
gesamte Vielfalt der Gebäudetechnik



39.000  
Besuchende 2024



Über **650**  
ausstellende  
Unternehmen  
aus **19** Ländern



Ein starkes Netzwerk  
aus über **20** Partnern und  
Verbänden

## Jetzt anmelden!

+ Wunschplatzierung sichern

✓ **Frühbucherpreis:** Early-Bird-Konditionen bis  
31.03.2025, Start der Hallenplanung ab Mai 2025!

✓ **Planungssicherheit:** Jetzt anmelden und  
Wunschplatzierung angeben

✓ **Einfache Anmeldung:** Jetzt mit wenigen Klicks  
Teilnahme an der GET NORD sichern!

 [get-nord.de/anmelden](https://get-nord.de/anmelden)

 +49 40 3569-2845



# Technik. Wissen. Trends.

Die GET NORD ist die Leitmesse im Norden für die gesamte Vielfalt der Gebäudetechnik und der bundesweite Vorreiter bei der Vernetzung von Elektro, Sanitär, Heizung und Klima. Hier treffen sich das Who-is-Who der Branche und alle, die mit führenden Ideen neue Standards in der Gebäudetechnik setzen wollen. Ein unverzichtbarer Termin für alle, die ganz vorn mit dabei sein wollen.

Unsere Gäste bestätigen:

**Die GET NORD ist die Leitmesse im Norden, die die gesamte Vielfalt der Gebäudetechnik vereint.\***

**Gewinnen Sie Einblicke**  
Der Film zur GET NORD 2024



## Begeistertes Fachpublikum

**90 %** der Gäste bewerten die GET NORD als sehr gut/gut\*

**93 %** der Besuchenden würden die GET NORD weiterempfehlen\*

**91 %** **Fachpublikum,** davon **55 %** aus dem Handwerk\*



**3 von 4** Fachbesuchende haben Entscheidungscompetenz\*

**5,5 h** durchschnittliche Verweildauer auf der GET NORD\*

## Überzeugte Aussteller

der ausstellenden Unternehmen würden die GET NORD weiterempfehlen\* **98 %**

der Aussteller bewerten die Messe als sehr gut/gut\* **84 %**

der ausstellenden Unternehmen sind mit der Besucherqualität zufrieden\* **97 %**



ausstellende Unternehmen schätzen den attraktiven Messestandort Hamburg und die angenehme Atmosphäre der Leitmesse im Norden\* **9 von 10**

der Aussteller sehen ihre Erwartungen an das Ergebnis der Messeteilnahme voll erfüllt bzw. übererfüllt\* **4 von 5**

\* Quelle: Aussteller- und Besucherbefragung GET NORD 2024.

## Vielfältige Ausstellungsbereiche



## Umfassendes Rahmenprogramm

Entdecken Sie auf der GET NORD unter anderem:

Über **100** Vorträge

**7** Sonderschauen

**6** Foren

**9** Aktionen und Awards



## Attraktive Zielgruppen

Auf der GET NORD kommen Sie nicht nur mit dem Handwerk in Kontakt. Ein hochwertiges Begleitprogramm wie das Internationale ArchitekturForum, das Energy@GET NORD Forum, das Trinkwasser@GET NORD Forum oder das E-Haus bieten zusätzliche Besuchsreize für attraktive Zielgruppen mit Potenzialen in diesen Bereichen:

Wohnungswirtschaft/ Hausverwaltung  
 Universitäten, Berufs-, Fach- und Hochschulen  
 Krankenhäuser, soziale Einrichtungen  
 Hotels  
 Fitnessstudios  
 Kinos  
 Freizeitimobilien

Dienstleistungsunternehmen  
 Energieversorgung, Energietechnik  
 Facility-Management-Unternehmen  
 öffentliche Einrichtungen, Behörden, Stadtbauämter  
 Versorgungsunternehmen, Stadt- und Wasserwerke

Handwerksbetriebe  
 Ingenieur- und Planungsbüros  
 Architekturbüros  
 Industrieunternehmen  
 Groß- und Einzelhandel  
 Bauträger, Sanierungsgesellschaften, Bauunternehmen



# GET NORD

Fachmesse Elektro, Sanitär, Heizung, Klima



**HAMBURG**  
**19.–21.**  
**NOVEMBER 2026**  
Hamburg · [get-nord.de](http://get-nord.de)



**Wir sind für Sie da:**  
**Kontakt aufnehmen, Zukunft sichern**



**Sabine Amsberg**  
Projektmanagerin  
T. +49 40 3569-2153  
[sabine.amsberg@hamburg-messe.de](mailto:sabine.amsberg@hamburg-messe.de)



**Franziska Breuer-Link**  
Projektmanagerin  
T. +49 40 3569-2152  
[franziska.breuer-link@hamburg-messe.de](mailto:franziska.breuer-link@hamburg-messe.de)



**Sandra Coburger**  
Projektmanagerin  
T. +49 40 3569-2157  
[sandra.coburger@hamburg-messe.de](mailto:sandra.coburger@hamburg-messe.de)



**Maike Ehle**  
Projektmanagerin  
T. +49 40 3569-2151  
[maike.ehle@hamburg-messe.de](mailto:maike.ehle@hamburg-messe.de)



**Korinna Modey**  
Projektmanagerin  
T. +49 40 3569-2154  
[korinna.modey@hamburg-messe.de](mailto:korinna.modey@hamburg-messe.de)



**Jetzt anmelden!**

**+ Frühbucherpreis sichern bis 31.03.2025!**

  
**[get-nord.de/  
anmelden](http://get-nord.de/anmelden)**

 **+49 40 3569-2845**

**Gemeinsam für die Zukunft – starke Partner**

**BDH** Bundesverband der Deutschen Heizungsindustrie



**zwei**  
electrifying ideas

